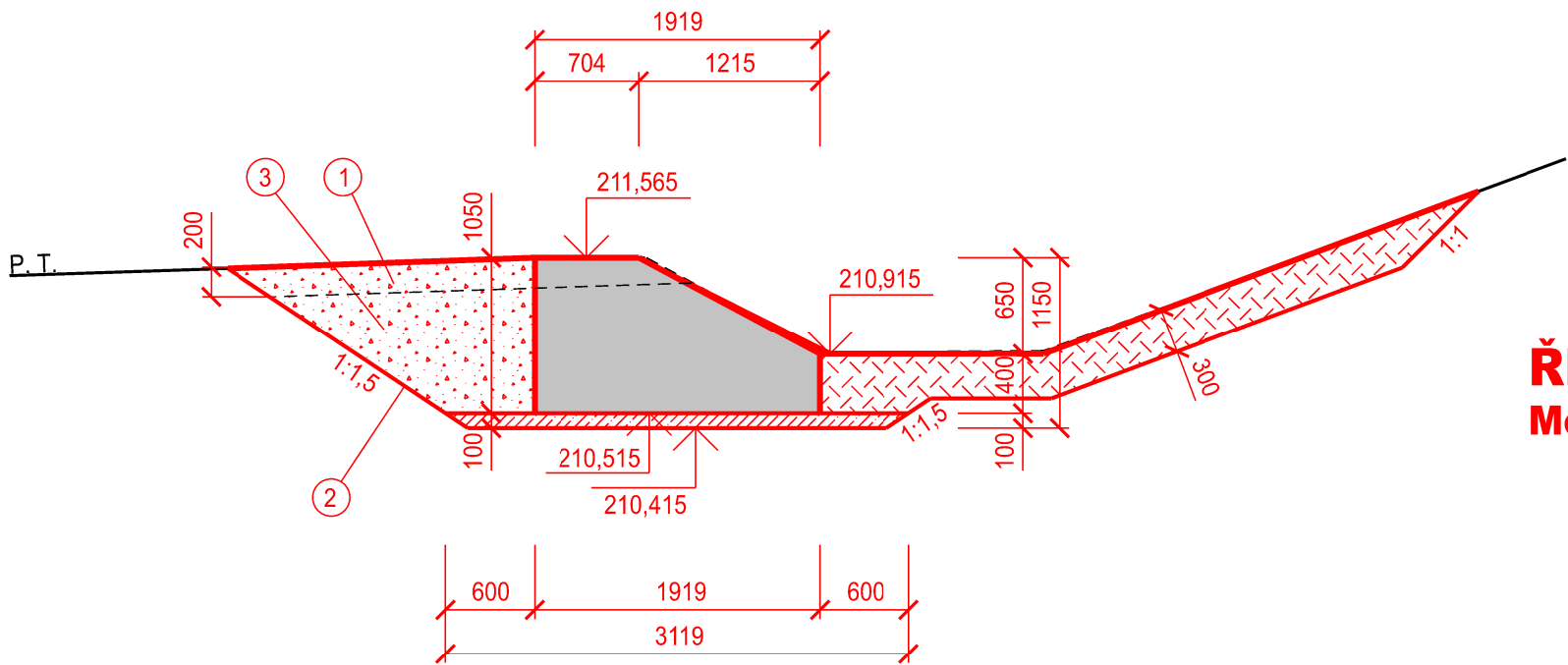
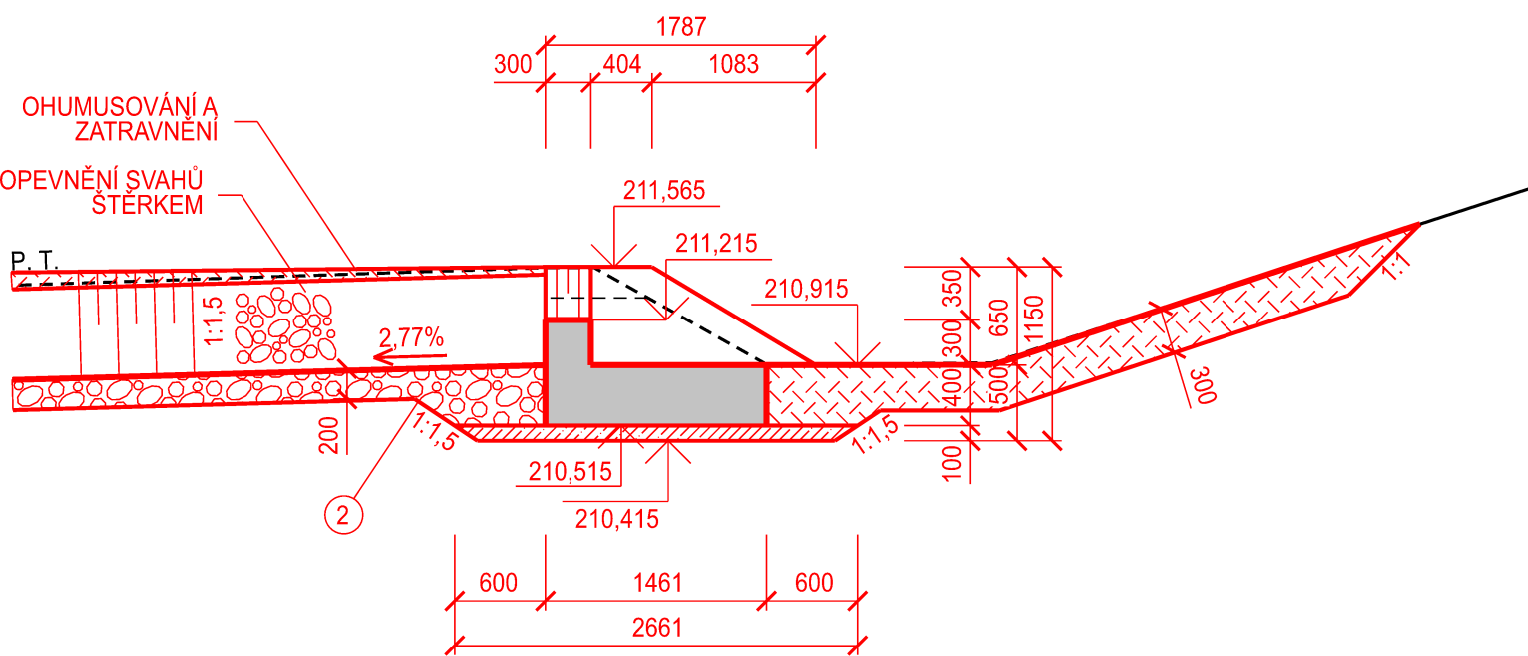


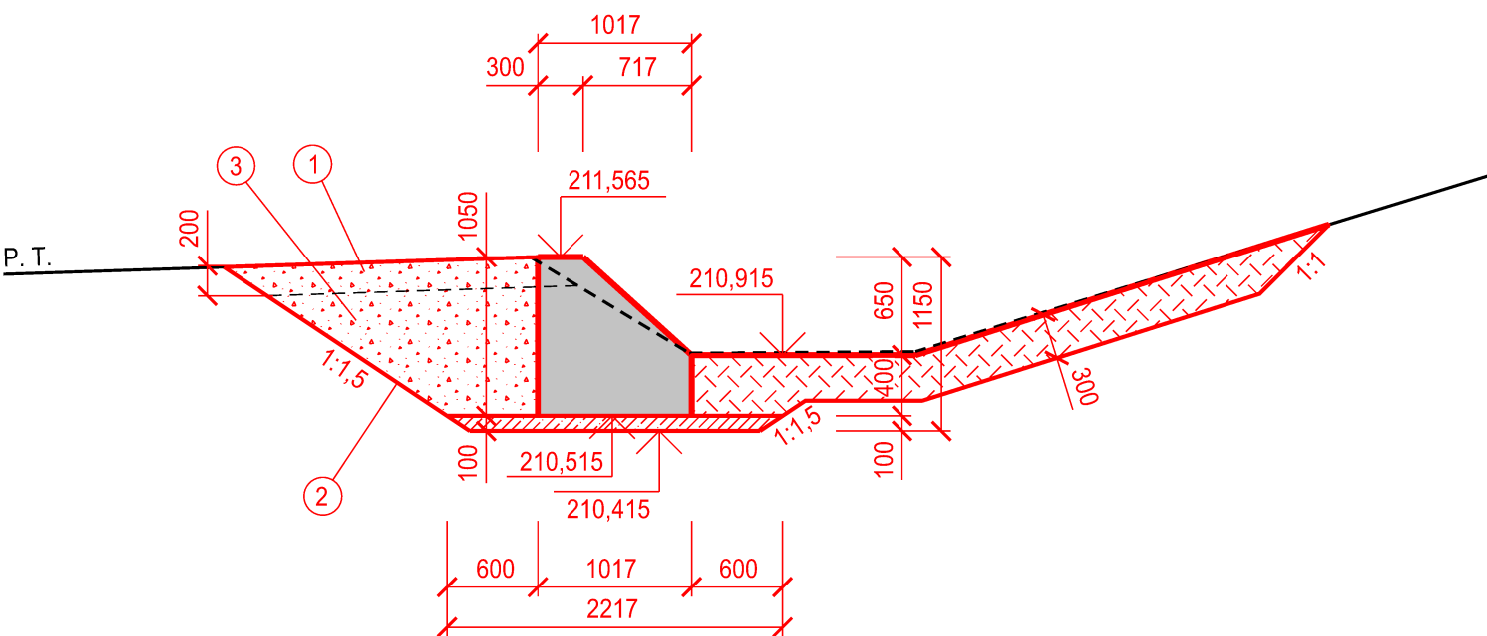
ŘEZ A - A BOČNÍM PŘELIVEM  
Měřítko 1:50



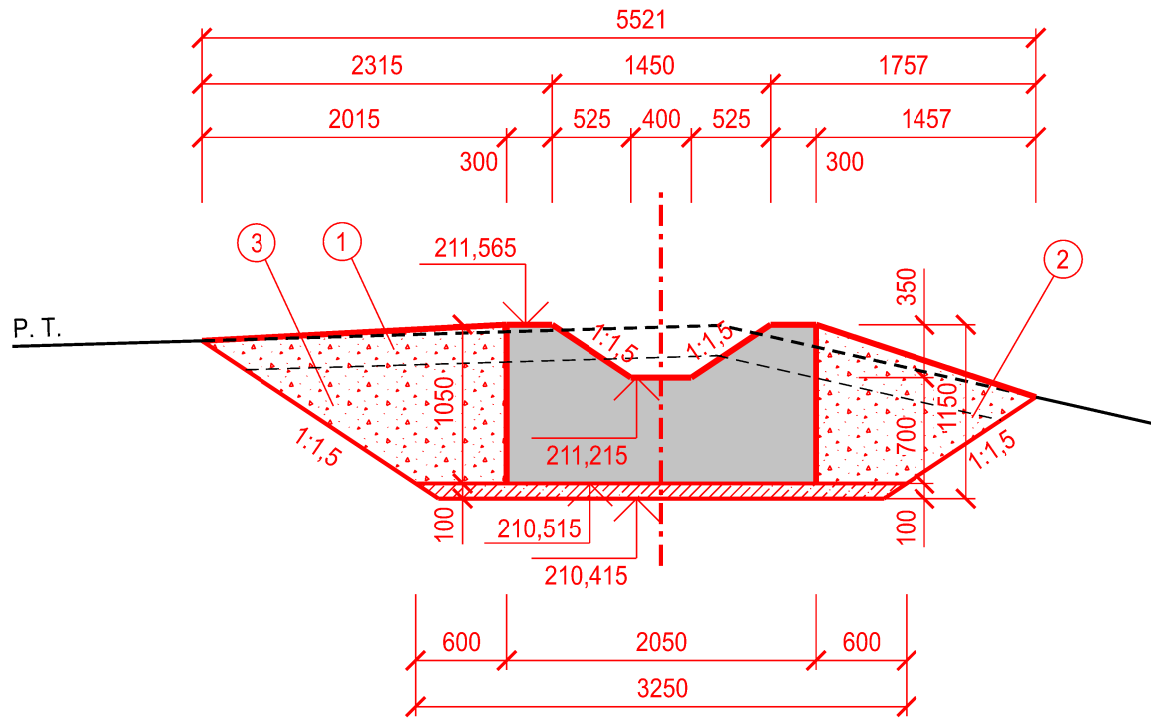
ŘEZ B - B BOČNÍM PŘELIVEM  
Měřítko 1:50



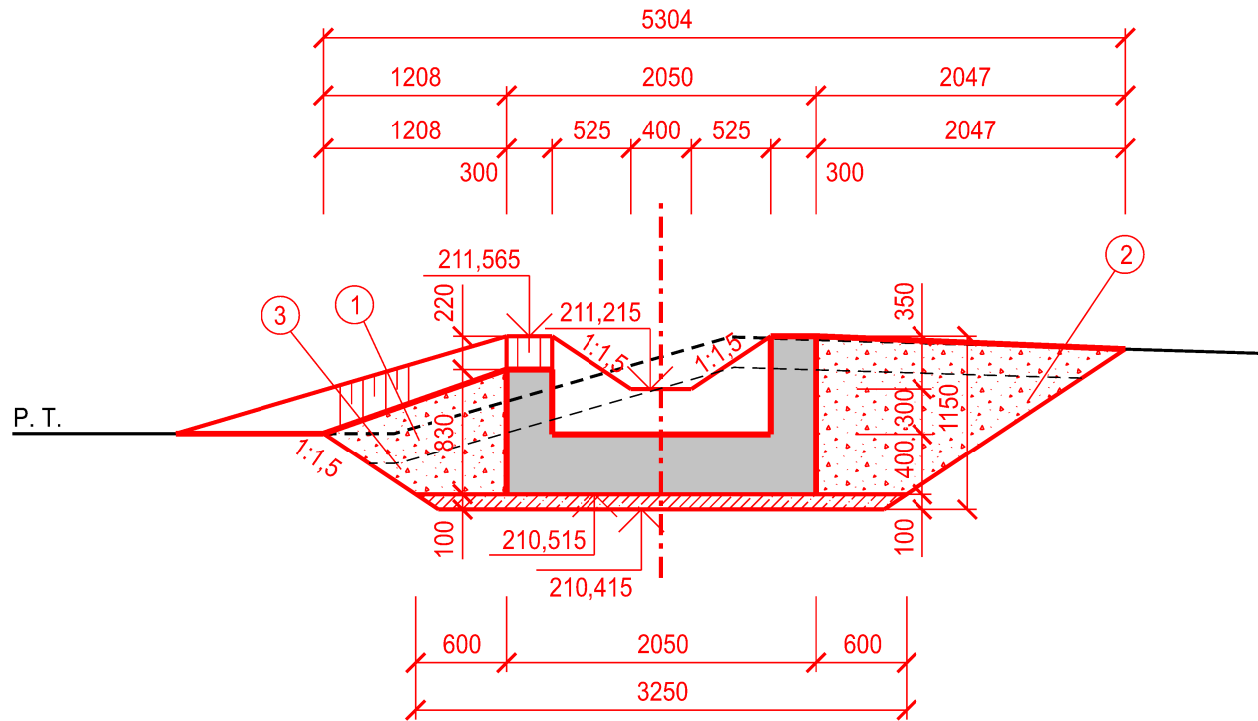
ŘEZ C - C BOČNÍM PŘELIVEM  
Měřítko 1:50



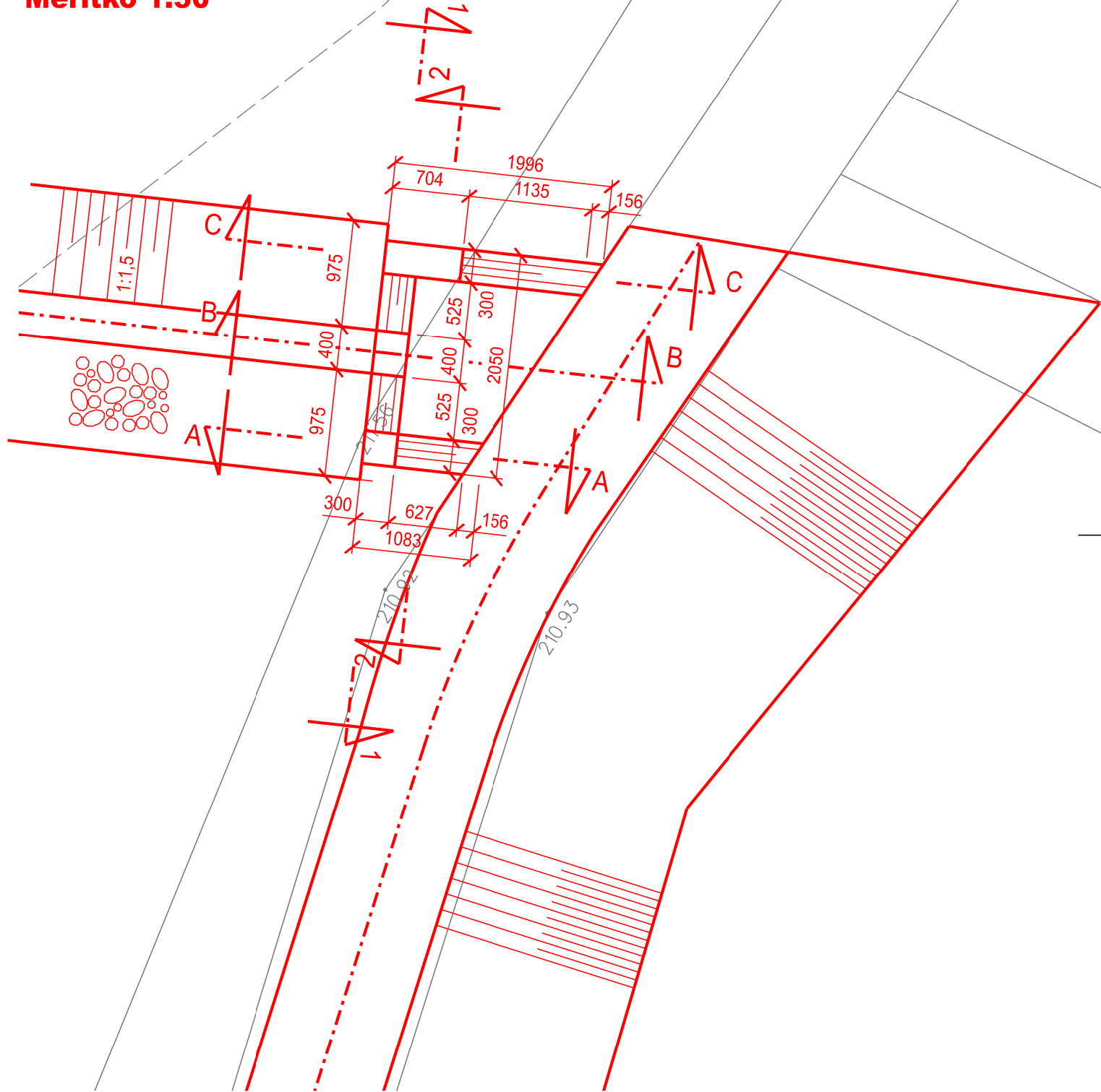
ŘEZ 1 - 1 BOČNÍHO PŘELIVU  
Měřítko 1:50



ŘEZ 2 - 2 BOČNÍHO PŘELIVU  
Měřítko 1:50



PŮDORYS BOČNÍHO PŘELIVU  
Měřítko 1:50



LEGENDA POUŽITÝCH MATERIÁLŮ A ZNAČEK:

	ŽB KONSTRUKCE	①	ODHUMUSOVÁNÍ tl. 200 mm
	PROSTÝ BETON (PODKLADNÍ tl. 100 mm)	②	VÝKOP
	MAKADAM fr. 32 - 63 mm	③	ZPĚTNÝ ZÁSYP
	ŠTĚRK fr. 16 - 32 mm		
	OHUMUSOVÁNÍ A ZATRAVNĚNÍ		

BETON	C 30/37 (B30) XC4, XF4 - Cl 0,4 - Dmax 16 - S2 max průsak vody podle ČSN EN 12 390 - 8 50 mm
OCEL	10 505 - R (B500A)
KRYTÍ VÝZTUŽE	50 mm

SOUŘADNICOVÝ SYSTÉM: S-JTSK  
VÝŠKOVÝ SYSTÉM: Bpv

VYPRACOVAL: ING. VICIANOVÁ	HIP: ING. KEDROVIČ MILOŠ		
ODP. PROJ.: ING. KEDROVIČ MILOŠ	VED.PROJ. ATEL.: ING. KEDROVIČ MILOŠ		
Mě.Ú.: KOPIDLNO	Kr.Ú.: KRÁLOVÉHRADECKÝ	FORMÁT	6 A4
Ok.Ú.: JIČÍN	INVESTOR : POVODÍ LABE, státní podnik	DATUM	6/2019
AKCE: <b>MRLINA, VESTEC - ROŽDALOVICE, ZVÝŠENÍ OCHRANY OBCÍ VÝSTAVBOU POLDRŮ - POLDR MLÝNEC</b>		STUPEŇ	DPS
SO 01 HRÁZ, SO 01.1 HRÁZ		Č. ZAK.	03-01455
PŘÍLOHA: ODVODŇOVACÍ PŘÍKOP - BOČNÍ PŘELIV		ARCH. Č.	0555
		MĚŘITKO: 1:50	Č. PŘÍLOHY: D - 1.1.10